



CENTRO SERVIZI FINITURE E VENDITA LAMINATI

2ª EDIZIONE

COLORI D'ONNEI ALLA PIEGA

Serie OPACO

VERNICIATURA A POLVERI

Produzione e Vendita laminati verniciati idonei alla piega

Authorization
to use the quality sign



This is to certify that
Verniciatura Industriale Veneta
Località Costeggiola
IT - 37030 Cazzano di Tramigna (VR)
Licence number: 704

is authorized to use the quality sign which is shown above according to the REGULATIONS FOR THE USE OF THE QUALICOAT QUALITY SIGN FOR PAINT, LACQUER AND POWDER COATINGS ON ALUMINIUM FOR ARCHITECTURAL APPLICATIONS and is capable of providing products meeting the requirements for SEASIDE Class.

Date of issue of the licence: 14.06.1989
Period of validity of the licence: until 31.12.2015

Zurich, 17 November 2014

QUALICOAT
M. C. Panam
Mohammed C. Panam
President

CERTIFICATION BODY
QUALITAL
Il Presidente
(Corrado Baroni)

Mailing address:
QUALICOAT, P.O. Box 1507, CH-8027 Zurich
Domestic:
QUALICOAT c/o AC-Fiduciaria SA, Toldstrasse 47, CH-8002 Zurich

Phone: +41 (0)43 305 09 79/79
Fax: +41 (0)43 305 09 96
E-mail: info@qualicoat.net
Internet: www.qualicoat.net

ISTITUTO DI CERTIFICAZIONE INDUSTRIALE DELL'ALLUMINIO ED ALTRI MATERIALI



Si attesta che/This is to certify that

In accordo con il sistema di certificazione S (ISO/IEC 17067:2013)
According to certification system S (ISO/IEC 17067:2013)

LA QUALITA' DELL'ALLUMINIO VERNICIATO DELLA DITTA
THE QUALITY OF COATED ALUMINIUM OF

VERNICIATURA INDUSTRIALE VENETA
Località Costeggiola
37030 CAZZANO DI TRAMIGNA (VR)

è conforme alle specifiche tecniche del QUALICOAT
per applicazioni architettoniche ed è in possesso di una linea conforme alla classe SEASIDE
is conform to Qualicoat Specifications
for architectural purposes and is capable of providing products for SEASIDE class

Licenza QUALICOAT n° 704
QUALICOAT licence n° 704
(Rilasciata il 14.06.1989)

Il presente certificato è valido
fino al 31 dicembre 2015

IL PRESIDENTE
QUALITAL
(Corrado Baroni)

Cameri 1 gennaio 2015



ACCREDIA
Società di Certificazione
SISTEMA S
SISTEMA S
SISTEMA S
SISTEMA S

Lamex è un'azienda in forte crescita che grazie alle sue profonde conoscenze tecniche e d'utilizzo dell'alluminio è diventata leader nella lavorazione e nella vendita di lamiera grezze, verniciate e decorate.

*Lamex propone lamiera in alluminio verniciate a polvere con **COLORI IDONEI ALLA PIEGA**: tutti i prodotti verniciati rispettano le più severe normative europee ed internazionali sul trattamento di verniciatura dell'alluminio e sui relativi metodi di prova. Inoltre, gli stessi prodotti, sono testati presso i nostri laboratori con i più sofisticati strumenti garantendo la **massima qualità, affidabilità e durata**.*

Le lamiera sono fornite sia in dimensioni standard da 1500 mm x 4000 mm sia personalizzate. A richiesta, inoltre, è possibile produrre qualsiasi colore RAL non presente nel campionario.



COLORI IDONEI ALLA PIEGA

Caratteristiche e specifiche tecniche

TEST	NORMA INTERNAZIONALE	RISULTATI
Apparenza	Capitolato Qualicoat 13th Edition	Difetti non visibili a 5 metri in ambiente esterno - difetti non visibili a 3 metri in ambiente interno
Gloss	EN ISO 2813	Opaco
Spessore	EN ISO 2360	> 60 micron
Adesione	EN ISO 2409	cross cut 2 mm, GT 0 (nessun distacco)
Durezza Buchholz	EN ISO 2815	> 80
Imbutitura	EN ISO 1520	> 5 mm
Piegatura	EN ISO 1519	5 mm
Resistenza all'urto	EN ISO 6272	2,5 mm
Kesternich	EN ISO 3231	no infiltrazioni superiori 1 mm
Nebbia salino acetica	ISO 9227	Dopo 1000 ore: penetrazioni < 4 mm / sollevamento < 16 mm ² per ogni 10 cm di taglio / no blistering
Machu test	Capitolato Qualicoat 13th Edition	No penetrazioni superiori 0,5 mm
Invecchiamento Accelerato	EN ISO 11341	Dopo 1000 ore: Brill Res% > 50% / ΔE inferiore appendice 7 Capitolato Qualicoat
Esposizione Naturale in Florida	ISO 2810	Dopo 1 anno di Florida a 5° rispetto all'orizzontale, con faccia rivolta verso sud: Brill Res% > 50% / ΔE inferiore appendice 7 Capitolato Qualicoat
Resistenza alla Malta	Capitolato Qualicoat 13th Edition	Facile asportazione, no residui
Pentola a pressione	Capitolato Qualicoat 13th Edition	No blistering, no distacchi
Umidostato	EN ISO 6270-2	No blistering, penetrazioni < 1 mm
Lavorazioni meccaniche	Capitolato Qualicoat 13th Edition	No fessurazioni, no distacchi

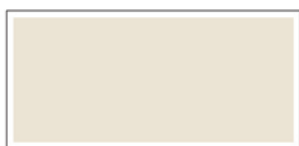
Lamex presenta la nuova linea di **COLORI** per la verniciatura a polvere **IDONEI ALLA PIEGA** (secondo i requisiti tecnici consigliati dall'azienda).

Questa nuova linea nasce dall'utilizzo di materie prime innovative in grado di superare i più severi controlli di qualità ed ottenere quindi l'omologazione **Qualicoat**.

I prodotti della linea **COLORI INDONEI ALLA PIEGA** sono coperti da polizza assicurativa.

COLORI IDONEI ALLA PIEGA

Serie Opaco



VIV 113 PIEGA



RAL 1019 OPACO PIEGA



VIV 150 PIEGA



RAL 3004 OPACO PIEGA



VIV 950 PIEGA



RAL 3009 OPACO PIEGA



RAL 3011 OPACO PIEGA



VIV 952 PIEGA



VIV 510 PIEGA



RAL 5015 OPACO PIEGA



VIV 025 PIEGA



VIV 515 PIEGA

I colori di questo campionario sono da considerarsi puramente indicativi.



RAL 6011 OPACO PIEGA



VIV 616 PIEGA



RAL 6020 OPACO PIEGA



VIV 621 PIEGA



VIV 985 PIEGA



RAL 7001 OTE PIEGA



RAL 7003 OPACO PIEGA



VIV 336 PIEGA



RAL 7011 OPACO PIEGA



RAL 7012 OPACO PIEGA



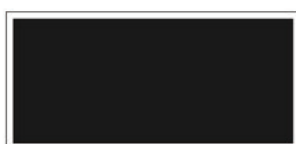
RAL 7015 OPACO PIEGA



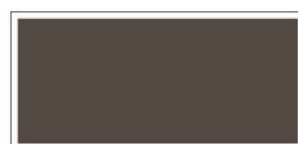
VIV 817 PIEGA



VIV 7021 SINTA PIEGA



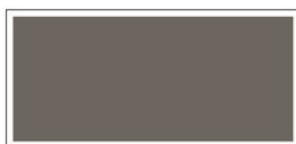
VIV 550 PIEGA



RAL 7022 OPACO PIEGA



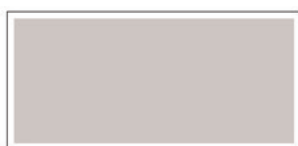
RAL 7030 OPACO PIEGA



RAL 7031 OPACO PIEGA



RAL 7032 OPACO PIEGA



VIV 092 PIEGA



RAL 7036 OPACO PIEGA



RAL 7037 OPACO PIEGA

I colori di questo campionario sono da considerarsi puramente indicativi.



RAL 7038 OPACO PIEGA



RAL 7039 OPACO PIEGA



VIV 840 PIEGA



RAL 7043 OPACO PIEGA



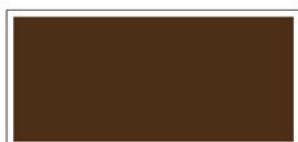
RAL 7047 OPACO PIEGA



RAL 8001 OPACO PIEGA



VIV 730 PIEGA



VIV 915 PIEGA



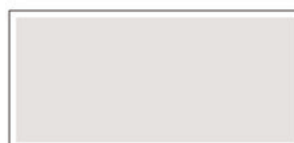
VIV 710 PIEGA



VIV 750 PIEGA



RAL 9001 OPACO PIEGA



RAL 121 PIEGA



VIV 914 PIEGA



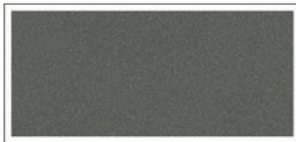
RAL 9005 OPACO PIEGA



RAL 9006 C PIEGA



I colori di questo campionario sono da considerarsi puramente indicativi.



RAL 9007 C PIEGA



RAL 9010 OP SCH PIEGA



VIV 210 PIEGA



RAL 9011 OPACO PIEGA



VIV 450 PIEGA



VE 55 PIEGA



VIV 700 PIEGA



VIV 901 PIEGA



VIV 721 PIEGA



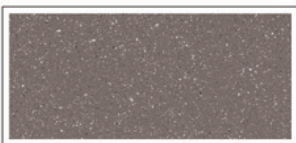
VIV 396 PIEGA



VIV 904 PIEGA



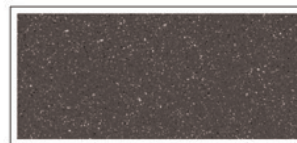
VIV 101 PIEGA



GRIGIO R 280/13V53 PIEGA



GRIGIO MET MB702 PIEGA



GRIGIO 190/13 V55 PIEGA

I colori di questo campionario sono da considerarsi puramente indicativi.

LAMEX S.R.L.

Viale del Lavoro - 37040 Arcole (Verona)
Tel. +39 045 7635516 - Fax +39 045 6143365
Sito Web: www.lamex.it - Email: infoverona@lamex.it