

COLORI IDONEI ALLA PIEGA

Serie LUCIDO E SEMILUCIDO



CENTRO SERVIZI FINITURE E VENDITA LAMINATI

2ª EDIZIONE



VERNICIATURA A POLVERI

Produzione e Vendita laminati verniciati idonei alla piega

Authorization
to use the quality sign



This is to certify that
Verniciatura Industriale Veneta
Località Costeggiola
IT - 37030 Cazzano di Tramigna (VR)

Licence number: 704

is authorized to use the quality sign which is shown above according to the REGULATIONS FOR THE USE OF THE QUALICOAT QUALITY SIGN FOR PAINT, LACQUER AND POWDER COATINGS ON ALUMINIUM FOR ARCHITECTURAL APPLICATIONS and is capable of providing products meeting the requirements for SEASIDE Class.

Date of issue of the licence: 14.06.1989
Period of validity of the licence: until 31.12.2015

Zurich, 17 November 2014

QUALICOAT


Mohammed C. Panam
President

CERTIFICATION BODY

QUALITAL
Il Presidente
(Corrado Baroni)



Mailing address:
QUALICOAT, P.O. Box 1507, CH-8027 Zurich
Domestic:
QUALICOAT c/o AC-Fiduciare SA, Todtstrasse 47, CH-8002 Zurich

Phone: +41 (0)43 305 09 7079
Fax: +41 (0)43 305 09 98
E-mail: info@qualicoat.net
Internet: www.qualicoat.net

ISTITUTO DI CERTIFICAZIONE INDUSTRIALE DELL'ALLUMINIO ED ALTRI MATERIALI



Si attesta che/This is to certify that

In accordo con il sistema di certificazione 5 (ISO/IEC 17067:2013)
According to certification system 5 (ISO/IEC 17067:2013)

LA QUALITA' DELL'ALLUMINIO VERNICIATO DELLA DITTA
THE QUALITY OF COATED ALUMINIUM OF

VERNICIATURA INDUSTRIALE VENETA
Località Costeggiola
37030 CAZZANO DI TRAMIGNA (VR)

è conforme alle specifiche tecniche del QUALICOAT
per applicazioni architettoniche ed è in possesso di una linea conforme alla classe SEASIDE
is conform to Qualicoat Specifications
for architectural purposes and is capable of providing products for SEASIDE class

Licenza QUALICOAT n° 704
QUALICOAT licence n° 704
(Rilasciato il 14.06.1989)

Il presente certificato è valido
fino al 31 dicembre 2015

IL PRESIDENTE
QUALITAL
(Corrado Baroni)

Cameri 1 gennaio 2015





ACCREDITED TO ISO 17067
BY ACCREDIA

Lamex è un'azienda in forte crescita che grazie alle sue profonde conoscenze tecniche e d'utilizzo dell'alluminio è diventata leader nella lavorazione e nella vendita di lamiera grezza, verniciate e decorate.

*Lamex propone lamiera in alluminio verniciate a polvere con **COLORI IDONEI ALLA PIEGA**: tutti i prodotti verniciati rispettano le più severe normative europee ed internazionali sul trattamento di verniciatura dell'alluminio e sui relativi metodi di prova. Inoltre, gli stessi prodotti, sono testati presso i nostri laboratori con i più sofisticati strumenti garantendo la **massima qualità, affidabilità e durata**.*

Le lamiera sono fornite sia in dimensioni standard da 1500 mm x 4000 mm sia personalizzate. A richiesta, inoltre, è possibile produrre qualsiasi colore RAL non presente nel campionario.



COLORI IDONEI ALLA PIEGA

Caratteristiche e specifiche tecniche

TEST	NORMA INTERNAZIONALE	RISULTATI
Apparenza	Capitolato Qualicoat 12th Edition	Difetti non visibili a 5 metri in ambiente esterno - difetti non visibili a 3 metri in ambiente interno
Gloss	EN ISO 2813	Lucido / Semilucido
Spessore	EN ISO 2360	> 60 micron
Adesione	EN ISO 2409	cross cut 2 mm, GT 0 (nessun distacco)
Durezza Buchholz	EN ISO 2815	> 80
Imbutitura	EN ISO 1520	> 5 mm
Piegatura	EN ISO 1519	5 mm
Resistenza all'urto	EN ISO 6272	2,5 mm
Kestemich	EN ISO 3231	no infiltrazioni superiori 1 mm
Nebbia salino acetica	ISO 9227	Dopo 1000 ore: penetrazioni < 4 mm / sollevamento < 16 mm ² per ogni 10 cm di taglio / no blistering
Machu test	Capitolato Qualicoat 12th Edition	no penetrazioni superiori 0,5 mm
Invecchiamento Accelerato	EN ISO 11341	Dopo 1000 ore: Brill Res% > 50% / ΔE inferiore appendice 7 Capitolato Qualicoat
Esposizione Naturale in Florida	ISO 2810	Dopo 1 anno di Florida a 5° rispetto all'orizzontale, con faccia rivolta verso sud: Brill Res% > 50% / ΔE inferiore appendice 7 Capitolato Qualicoat
Resistenza alla Malta	Capitolato Qualicoat 12th Edition	facile asportazione, no residui
Pentola a pressione	Capitolato Qualicoat 12th Edition	no blistering, no distacchi
Umidostato	EN ISO 6270-2	no blistering, penetrazioni < 1 mm
Lavorazioni meccaniche	Capitolato Qualicoat 12th Edition	no fessurazioni, no distacchi

Lamex presenta la nuova linea di **COLORI** per la verniciatura a polvere **IDONEI ALLA PIEGA** (secondo i requisiti tecnici consigliati dall'azienda).

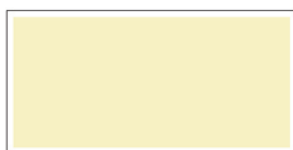
Questa nuova linea nasce dall'utilizzo di materie prime innovative in grado di superare i più severi controlli di qualità ed ottenere quindi l'omologazione **Qualicoat**.

I prodotti della linea **COLORI IDONEI ALLA PIEGA** sono coperti da polizza assicurativa.

COLORI IDONEI ALLA PIEGA

Serie Lucido e Semilucido

SERIE LUCIDO



RAL 1013 RAI PIEGA



RAL 1015 PIEGA



RAL 1018 PIEGA



RAL 1021 PIEGA



RAL 2004 PIEGA



RAL 2008 PIEGA



RAL 3000 PIEGA



RAL 3002 PIEGA



RAL 3013 PIEGA



RAL 3020 PIEGA



RAL 5002 PIEGA



RAL 5003 PIEGA

I colori di questo campionario sono da considerarsi puramente indicativi.



RAL 5005 PIEGA



RAL 5010 PIEGA



RAL 5011 PIEGA



RAL 5013 PIEGA



RAL 5015 PIEGA



RAL 5023 PIEGA



RAL 6002 PIEGA



RAL 6013 PIEGA



RAL 6016 PIEGA



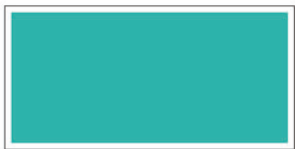
RAL 6018 PIEGA



RAL 6020 PIEGA



RAL 6021 PIEGA



RAL 6034 PIEGA



RAL 7005 PIEGA



RAL 7012 PIEGA



RAL 7021 PIEGA



RAL 7024 PIEGA



RAL 7032 PIEGA



RAL 7033 PIEGA



RAL 7034 PIEGA



RAL 7038 PIEGA

I colori di questo campionario sono da considerarsi puramente indicativi.



RAL 7039 PIEGA



RAL 7040 PIEGA



RAL 7042 PIEGA



RAL 7044 PIEGA



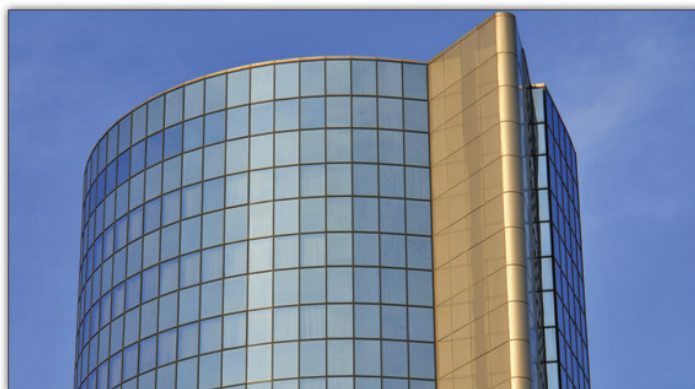
RAL 7047 PIEGA



RAL 8002 PIEGA



RAL 8004 PIEGA



RAL 8017 PIEGA



RAL 8019 PIEGA



RAL 8022 PIEGA



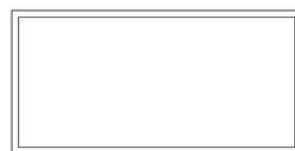
RAL 9003 PIEGA



RAL 9006 LU SCH PIEGA



RAL 9007 LU SCH PIEGA



RAL 9010 ALCOA PIEGA



RAL 9010 LU SCH PIEGA



RAL 9010-4001 PIEGA



RAL 9023 G PIEGA

I colori di questo campionario sono da considerarsi puramente indicativi.

SERIE SEMILUCIDO



RAL 1013 PIEGA



RAL 3003 PIEGA



RAL 3005 PIEGA



RAL 5012 PIEGA



RAL 6005 PIEGA



RAL 7001 PIEGA



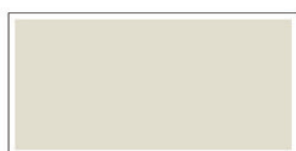
RAL 7006 SL PIEGA



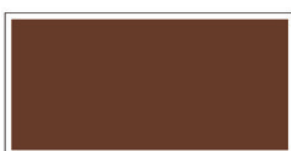
RAL 7016 PIEGA



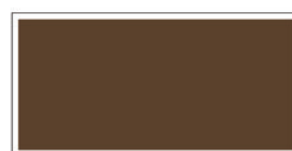
RAL 7035 PIEGA



RAL 7044 SL PIEGA



RAL 8011 PIEGA



RAL 8014 PIEGA



RAL 9001-B PIEGA



VIV21 PIEGA



RAL 9005 PIEGA



RAL 9010 FT PIEGA



RAL 9010-4200 PIEGA



RAL 9016 PIEGA

I colori di questo campionario sono da considerarsi puramente indicativi.

LAMEX S.R.L.
Viale del Lavoro - 37040 Arcole (Verona)
Tel. +39 045 7635516 - Fax +39 045 6143365
Sito Web: www.lamex.it - Email: infoverona@lamex.it